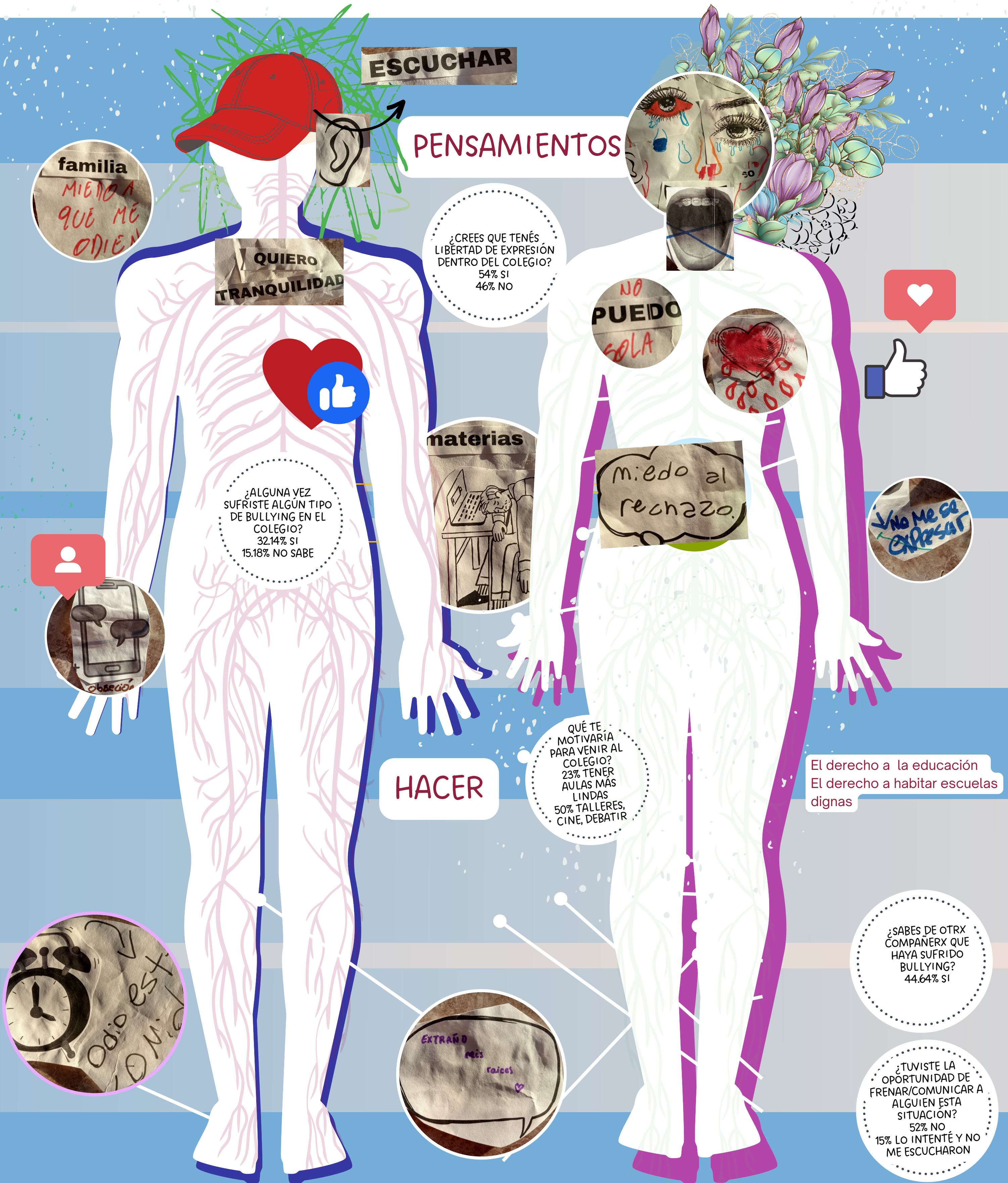


Algo anda mal: el mapa de nuestras violencias cotidianas

Ejercicio de mapeo colectivo con estudiantes del ciclo superior de la Escuela Técnica 5

ESCUELA TÉCNICA N°5 DE VILLA ELVIRA, LA PLATA PROGRAMA JÓVENES Y MEMORIA 2022



El mapeo es una práctica que hacemos con otros y que nos hace encontrar en un territorio de complicidad y confianza donde circula la palabra y la escucha sin anular nuestras diversidades y puntos de vista.

Este mapa es parte de un proceso que comenzó con algunas preguntas iniciales: ¿Cómo nos afecta en el cuerpo y en la mente la vuelta a la normalidad? ¿De qué normalidad se trata? ¿Cómo nos sentimos en la escuela donde pasamos muchísimas horas cada día? ¿Las relaciones entre estudiantes está cada vez más violenta o sólo nos parece a nosotros? ¿Cuándo necesito hablar de lo que me pasa, tengo con quién? A partir de entonces nos organizamos y nos encontramos en varias actividades donde intercambiamos y debatimos con estudiantes de otros cursos de nuestra escuela y de otros colegios.

Hicimos una encuesta en la que participaron 102 estudiantes y confirmamos que nuestras preguntas y percepciones iniciales, eran compartidas por la mayoría. Tenemos muchxs compañerxs desanimadxs, otrxs tienen que dejar la escuela técnica porque en la pandemia empezaron a trabajar fuera de la casa. Nos juntamos a ver audiovisuales y debatimos sobre estos temas, hablamos sobre las violencias que como el bullying de cada día no separan y aíslan. Dimos los primeros pasos para generar espacios para el diálogo y la escucha porque mientras el mundo parece volver a "LA NORMALIDAD" muchos quedan en el camino.